

Ehealth en de veranderende relatie tussen zorgverlener en patiënt

Tamara Berends
Verpleegkundig Specialist GGZ
Altrecht Eetstoornissen Rintveld

altrecht geestelijke gezondheidszorg



28 September 2017

www.rintveld.nl

TOP GGZ instelling



Leeftijd tussen de 7-70 jaar

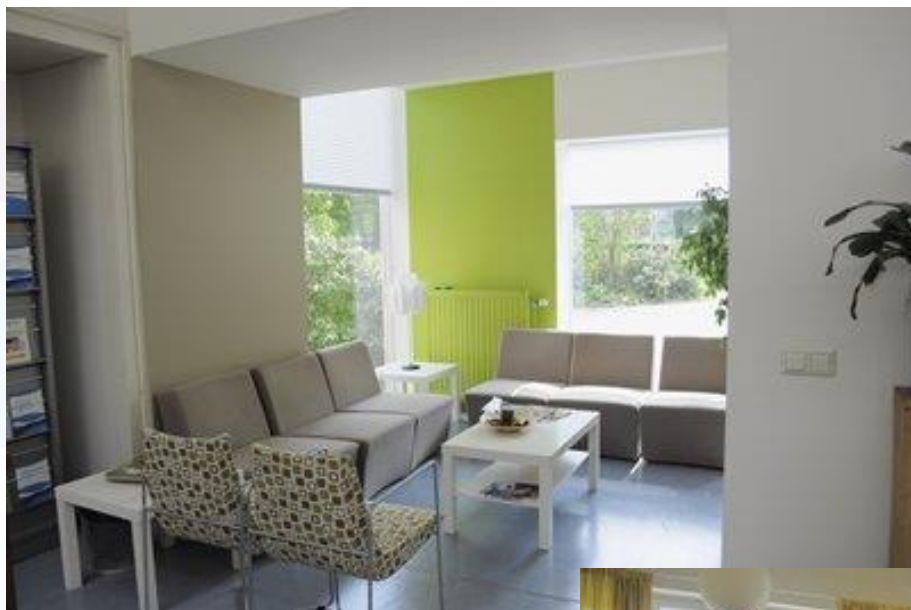
Patiënten met

- Anorexia nervosa
- Boulimia nervosa
- Selectieve eters (ARFID)

Klinisch +
Poliklinisch

Bovenregionaal





De wachtkamer

De woonkamer kliniek





Slaapkamer op de kliniek

Dagbehandeling groepsruimte



2 Vragen bij start inzet ehealth

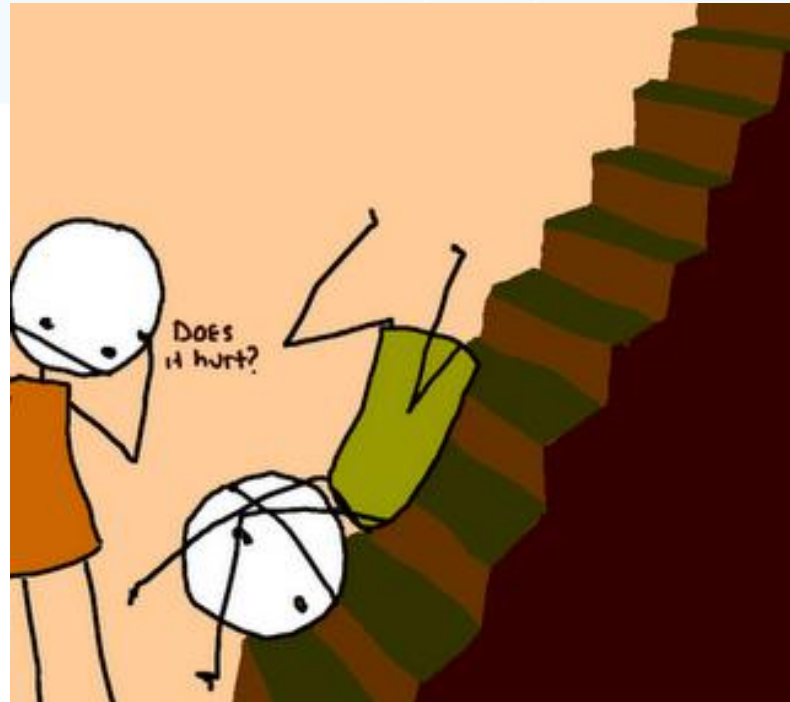
- 1) Hoe ziet onze doelgroep eruit
- 2) Hoe kunnen we zorgen voor substitutie van zorg



Terugvalpreventie bij anorexia nervosa

30 – 50%
valt terug

Risicoperiode =
18 maanden na
ontslag



Ehealth module

- 1) Opstellen van een terugvalpreventieplan
- 2) Nazorgprogramma



Terugvalpreventieplan



Altrecht
Eetstoornissen Rintveld

https://altrechtonline.e-behandeling.nl/++skin++backendi... e-behandeling.nl © Minddi...

Healthspaces Berichten HealthStream Mijn dossier Sara van Boven

altrecht Werkblad Bibliotheek Zoek bibliothe...

altrecht Werkblad Bibliotheek Zoek bibliothe...

Stadium 1

Stabiel: Je hebt een gezond gewicht dat past bij je leeftijd en je lengte. Je voelt je prettig / stabiel in je eigen omgeving en onderneemt dingen die je leuk vindt. Er zijn mogelijk wel eetstoornisgedachten aanwezig, maar je handelt hier niet naar.

Stadium 2

Lichte terugval: Er is een toename van eetstoornisgedachten en de eerste vroege voortekenen van een terugval treden op, bijvoorbeeld het op sommige momenten kiezen voor 'veilige' producten of het weglaten van een tussendoortje.

Stadium 3

Matige terugval: Eetstoornisgedachten overheersen en je gaat hier ook steeds meer naar handelen, bijvoorbeeld door te minderen met eten, meer te bewegen of zelfs te compenseren door te braken of te laxeren. Deze handelingen zijn (deels) zichtbaar voor je omgeving. Er is een daling waar te nemen in je gewicht.

Stadium 4

Ernstige terugval: Er is sprake van gewichtsverlies beneden de 85% van je normale gewicht, waarbij de menstruatie bij vrouwen uitblijft. De eetstoornisgedachten overheersen continu en beheersen je leven. Je laat compenserend gedrag zien in de vorm van zelfopgewekt braken, misbruik van laxantia, diuretica of klysma's, of vreetbuien.

BEWAREN ← VORIGE PAGINA VOLGENDE PAGINA →

Nazorgprogramma

- Zeer laag frequente afspraken middels telefonaten of face-to-face
- Indien er sprake is van een probleem wordt met de behandelaar overlegd
- Middelen voor schriftelijke feedback over hoe het gaat

ZELFMANAGEMENT



Hobbels vanuit de behandelaar

- Behandelaren scholen en motiveren om met ehealth te werken kost tijd
- Er is goede ICT nodig om frustratie met het systeem zo laagmogelijk te houden
- Intervisie bij start noodzakelijk
- Het motiveren van patiënten om met ehealth te werken is soms een flinke uitdaging



Voordelen van Ehealth vanuit de behandelaar

- Je verhoogt echt de zelfmanagement vaardigheden van de patiënt
- Het wordt ervaren als een veiligheidslijn op afstand
- Behandelaar en patiënt durven eerder de behandeling af te sluiten
- Indien het goed gaat kan de afspraak korter duren door het beeldbellen



Bij vragen kunt u contact opnemen met:

t.berends@altrecht.nl

Thanks!



altrecht geestelijke gezondheidszorg



altrecht

