

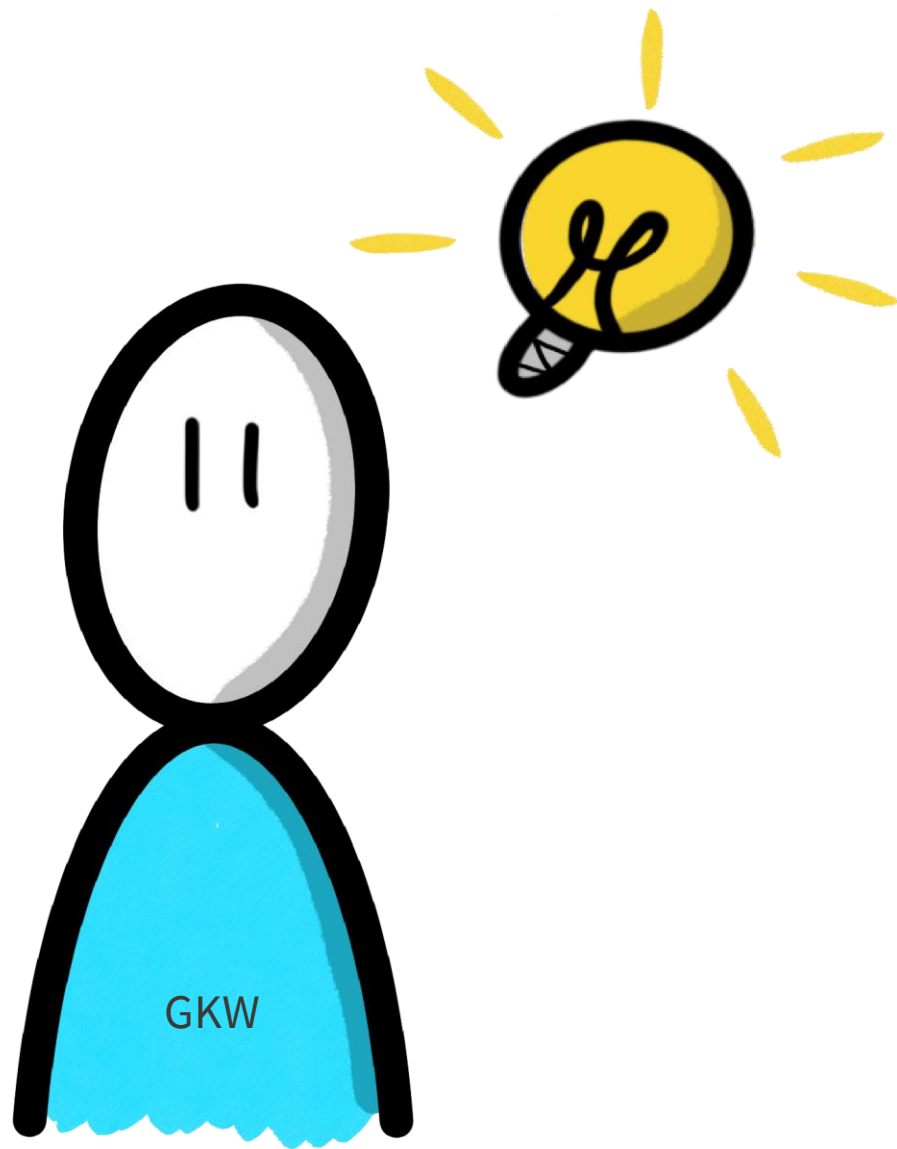
# Zib-transitie

Wat leren we gedurende de rit?  
En hoe hangt het allemaal samen?

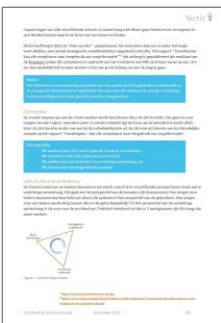
Gé Klein Wolterink

| 10-3-2023 |





# Zib-transitie



## Missie en doel

Het verbeteren van toepassing en gebruik van zibs zodat **zinvol hergebruik van informatie in de zorg groeit, kwantitatief en kwalitatief.**

Alle aspecten die relevant zijn om die verbetering te bewerkstelligen (techniek, gebruik) worden meegenomen.

## Aanpak

- We werken langs drie assen: **gebruik, bouw en architectuur.**
- We benaderen het hele traject als een **transitie.**
- We pakken een aantal **kernthema's in onderlinge samenhang** op.
- We kiezen voor een pragmatische aanpak.

# Structuur

## Voorzitter: Remko Nienhuis

Chipsoft	VZVZ
Epic	UMCU
Nexus	Nictiz
Nedap	

## Voorzitter: Gerda Meijboom

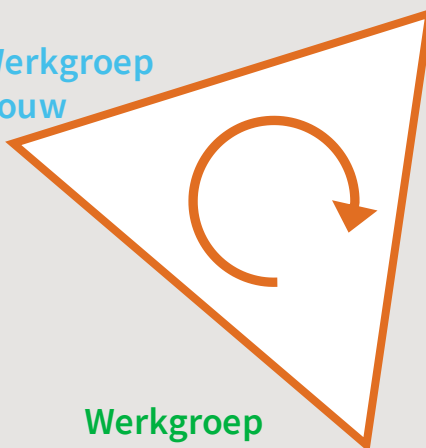
NHG	UMCG
VZVZ	UMCA
VWS	IKNL
MedMij	Nictiz

Opdrachtgever: Ministerie van VWS

Opdrachtnemer: Nictiz

Uitvoering: Zib-transitieteam

Werkgroep  
Bouw



Werkgroep  
Gebruik

Werkgroep  
Architectuur

## Voorzitter: Joep Veraart

Verpleegkundigen / CNIO's  
Medisch specialisten / CMIO's  
Huisartsen / CMIO  
FMS  
Nictiz

Klankbordgroep

Medisch specialisten/CMIO's,  
verpleegkundigen/CNIO's,  
CMIO's eerstelijns,  
UMC's, FMS, V&VN, GGZ, MedMij,  
NHG, NFU, NVZ, NHG, ZN,  
Leveranciers (Chipsoft, Epic, Nexus, ..),  
VZVZ, VWS, Nictiz

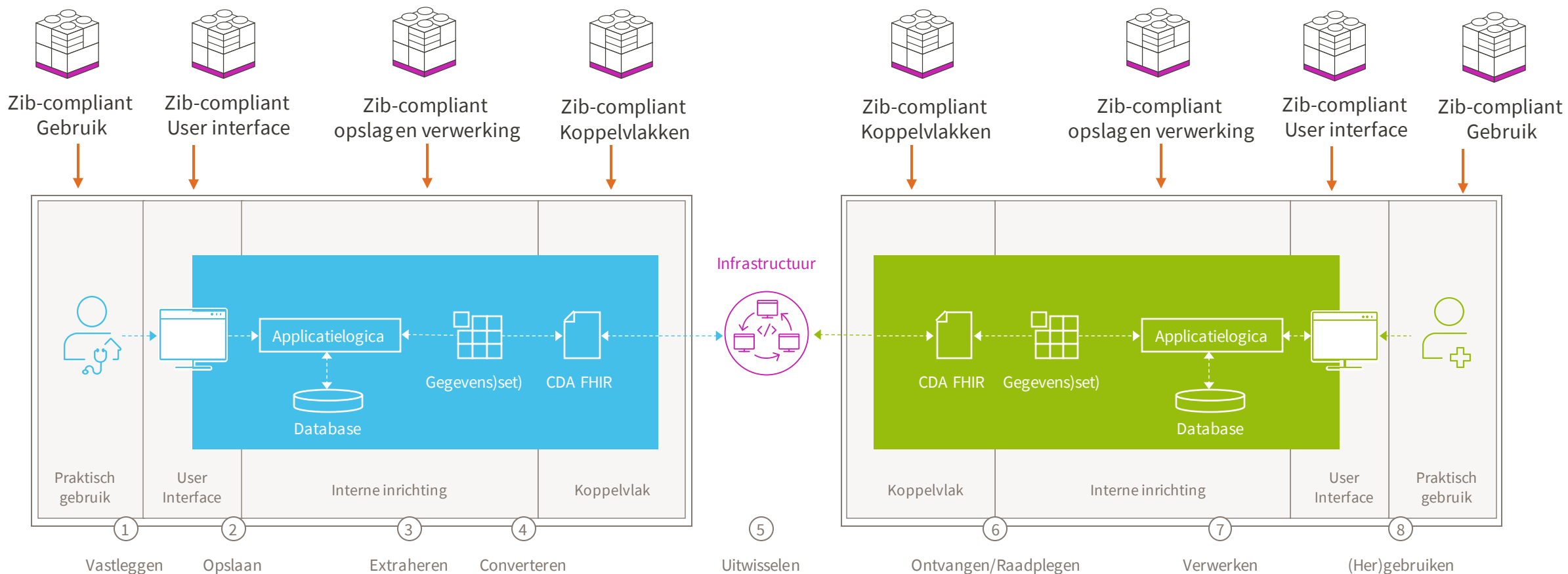
[Download via Tweede Kamer stukken](#)



| Melius Health Informatics

# Van ZIB-compliance naar 'hergebruik van zorginformatie'

# Zib-compliance



# Kernthema's zib-transitie

Architectuur  
Bouw

Architectuur  
Bouw

Zorg  
Bouw

Zorg

Zorg  
Architectuur

## Transparante en sterke modelleerprincipes

Verbeteren implementeerbaarheid in systemen door meer samenhangend modelleren en sterkere ontwerp patronen

- Ontwerpprincipes
- Gebruik van een referentiemodel om divergentie te voorkomen?
- Kardinaliteiten?
- Termbindings?
- Scope en omvang van een zib?
- Relaties tussen zibs?

Informatiemodellen  
Andere standaarden

## Geïntegreerde ontwikkel pipeline

Meer consistent gebruik van zibs in informatiestandaarden en templates gegevensuitwisseling

- Welke afwijkingen zijn wel en niet toegestaan in
  - Datasets
  - Informatiestandaarden
  - Kwalificatiescripts?
- Hoe borgen we naleving?
- Hoe gaan we om met onvoorziene situaties waarbij afwijking van richtlijnen noodzakelijk is?
- Releasebeleid

Ontwerpregels  
Gereedschapskist  
Publicatiebeleid

## Geïntegreerd ontwikkelen en implementeren

Kloofdichten tussen ontwikkeling en gebruik in de praktijk door iteratief ontwikkelen en toepassen

- Andere middelen dan de huidige traditionele sequentiële ontwerpmethodes
  - Wijzigingsvoorstellen vanuit het veld
  - Ontwikkeling door informatiekundigen
  - Consultatie
- Kleinschalige beproeving in
  - 'living labs' of
  - 'agile experiments'.

Living Labs

## Compliancebeleid zorgaanbieders

Bevorderen van gebruik van zibs in de praktijk door compliancebeleid

- Ondersteunen van het veld door het aanreiken en onderbouwen van essentiële thema's voor compliance:
  - Landelijke afspraken maken
  - Meetbaar maken registratiekwaliteit
  - EPD's op orde brengen
  - Scholing zorgverleners
  - Cultuur en manier van werken
  - Landelijke strategie voor implementatie

Handreikingen  
Governance  
Adequate Registratie

## Landelijke veranderaanpak terminologie

Eenduidig gebruik van termen en codes op landelijke schaal

- Terminologie als essentieel thema om de gestelde doelen te bereiken
- Staat wat naast de andere thema's
- Wordt in onderlinge samenhang opgepakt

Terminologie

# Kernthema's zib-transitie

Architectuur

Bouw

Architectuur

Bouw

Zorg

Bouw

Zorg

Zorg

Architectuur

## Transparante en sterke modelleerprincipes

Verbeteren implementeerbaarheid in systemen door meer samenhangend modelleren en sterkere ontwerppatronen

- Ontwerpprincipes
- Gebruik van een referentiemodel om divergentie te voorkomen?
- Kardinaliteiten?
- Termbindings?
- Scope en omvang van een zib?
- Relaties tussen zibs?

Informatiemodellen  
Andere standaarden

## Geïntegreerde ontwikkel pipeline

Meer consistent gebruik van zibs in informatiestandaarden en templates gegevensuitwisseling

- Welke afwijkingen zijn wel en niet toegestaan in
  - Datasets
  - Informatiestandaarden
  - kwalificatiescripts?
- Hoe borgen we naleving?
- Hoe gaan we om met onvoorziene situaties waarbij afwijking van richtlijnen noodzakelijk is?
- Releasebeleid

Ontwerpregels  
Gereedschapskist  
Publicatiebeleid

## Geïntegreerd ontwikkelen en implementeren

Kloofdichten tussen ontwikkeling en gebruik in de praktijk door iteratief ontwikkelen en toepassen

- Andere middelen dan de huidige traditionele sequentiële ontwerpmethodes
  - Wijzigingsvoorstellen vanuit het veld
  - Ontwikkeling door informatiekundigen
  - Consultatie
- Kleinschalige beproeving in
  - 'living labs' of
  - 'agile experiments'.

Living Labs

## Compliancebeleid zorgaanbieders

Bevorderen van gebruik van zibs in de praktijk door compliancebeleid

- Ondersteunen van het veld door het aanreiken en onderbouwen van essentiële thema's voor compliance:
  - Landelijke afspraken maken
  - Meetbaar maken registratiekwaliteit
  - EPD's op orde brengen
  - Scholing zorgverleners
  - Cultuur en manier van werken
  - Landelijke strategie voor implementatie

Handreikingen  
Governance  
Adequate Registratie

## Landelijke veranderaanpak terminologie

Eenduidig gebruik van termen en codes op landelijke schaal

- Terminologie als essentieel thema om de gestelde doelen te bereiken
- Staat wat naast de andere thema's
- Wordt in onderlinge samenhang opgepakt

Terminologie

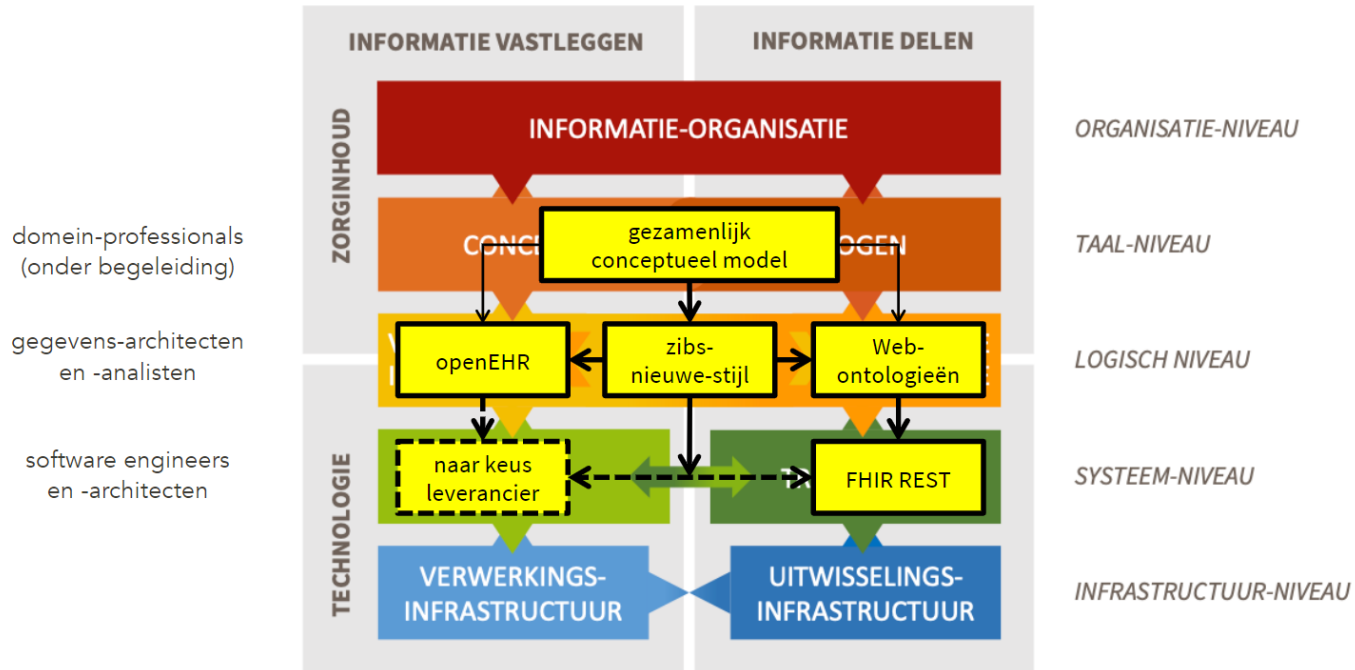
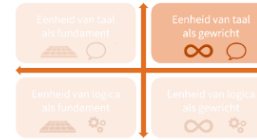


# Informatiemodellen



| 10-3-2023 |

# “Eenheid van taal als gewricht”: voorhanden standaarden



8 | 26-01-2023 |



## Betekenismodellen

De centrale rol van de zibs als verbindend logisch model

## Relatie met andere standaarden

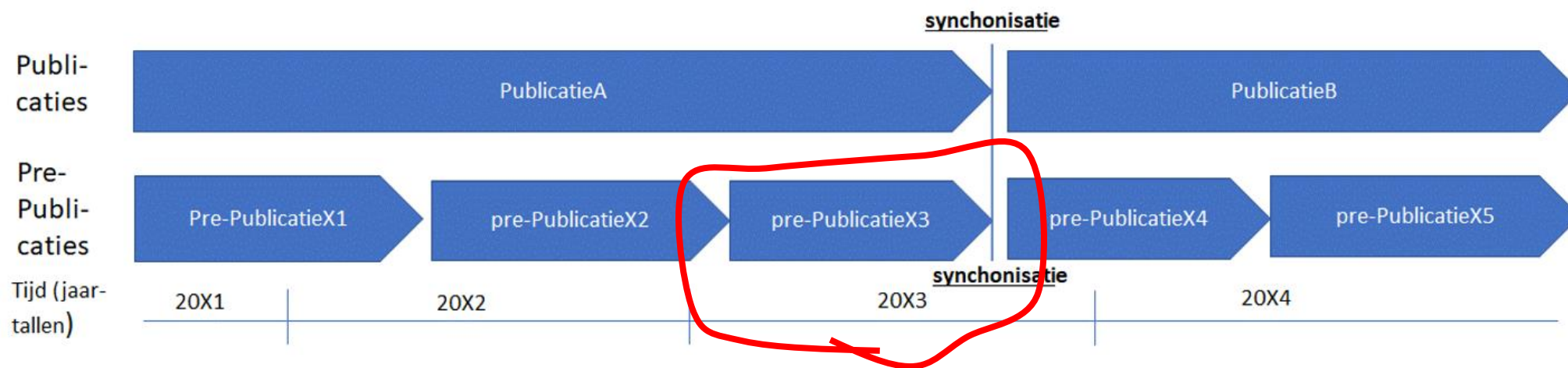
- OpenEHR
- Web ontologiën
- FHIR

# Kernthema's zib-transitie



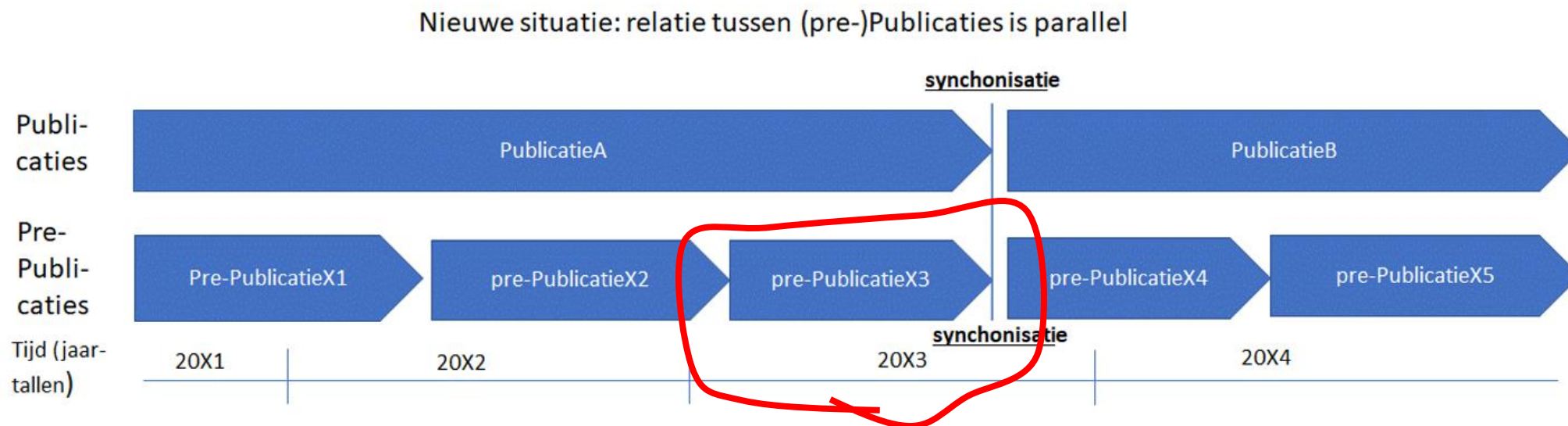
# Publicatiemechanisme – relatie Zib-centrum & Zib-transitie

Nieuwe situatie: relatie tussen (pre-)Publicaties is parallel



- Zib Probleem?
- Zib Blauwdrukken?

# Publicatiemechanisme – relatie Zib-centrum & Zib-transitie



- Zib Probleem?
- Zib Blauwdrukken?

Hoe zien jullie in deze context de relatie tussen het zib-centrum en de zib-transitie?

# Kernthema's zib-transitie

Architectuur  
Bouw

Architectuur  
Bouw

Zorg  
Bouw

Zorg

Zorg  
Architectuur

## Transparante en sterke modelleerprincipes

Verbeteren implementeerbaarheid in systemen door meer samenhangend modelleren en sterkere ontwerppatronen

- Ontwerpprincipes
- Gebruik van een referentiemodel om divergentie te voorkomen?
- Kardinaliteiten?
- Termbindings?
- Scope en omvang van een zib?
- Relaties tussen zibs?

Informatiemodellen  
Andere standaarden

## Geïntegreerde ontwikkel pipeline

Meer consistent gebruik van zibs in informatiestandaarden en templates gegevensuitwisseling

- Welke afwijkingen zijn wel en niet toegestaan in
  - Datasets
  - Informatiestandaarden
  - kwalificatiescripts?
- Hoe borgen we naleving?
- Hoe gaan we om met onvoorziene situaties waarbij afwijking van richtlijnen noodzakelijk is?
- Releasebeleid

Ontwerpregels  
Gereedschapskist  
Publicatiebeleid

## Geïntegreerd ontwikkelen en implementeren

Kloofdichten tussen ontwikkeling en gebruik in de praktijk door iteratief ontwikkelen en toepassen

- Andere middelen dan de huidige traditionele sequentiële ontwerpmethodes
  - Wijzigingsvoorstellen vanuit het veld
  - Ontwikkeling door informatiekundigen
  - Consultatie
- Kleinschalige beproeving in
  - 'living labs' of
  - 'agile experiments'.

Living Labs

## Compliancebeleid zorgaanbieders

Bevorderen van gebruik van zibs in de praktijk door compliancebeleid

- Ondersteunen van het veld door het aanreiken en onderbouwen van essentiële thema's voor compliance:
  - Landelijke afspraken maken
  - Meetbaar maken registratiekwaliteit
  - EPD's op orde brengen
  - Scholing zorgverleners
  - Cultuur en manier van werken
  - Landelijke strategie voor implementatie

Handreikingen  
Governance  
Adequate Registratie

## Landelijke veranderaanpak terminologie

Eenduidig gebruik van termen en codes op landelijke schaal

- Terminologie als essentieel thema om de gestelde doelen te bereiken
- Staat wat naast de andere thema's
- Wordt in onderlinge samenhang opgepakt

Terminologie



# Living Lab

- Wat is het?
- Wat willen we er mee?

# Doel en resultaat van een Living Lab

Het doel van een Living Lab is om in een experimentele, lab-achtige setting d.m.v. een iteratief proces de ontwikkeling en implementatie van zib-gebaseerde informatieoplossingen zo goed mogelijk aan te laten sluiten bij het gebruik in de praktijk van de zorg

Het resultaat van een Living Lab is een definitie van een informatieoplossing voor zib-gebaseerde klinische concepten die aantoonbaar aansluit bij de praktijk van de zorg (d.w.z. hoe zorgverleners daarmee graag aan de slag willen), zorgbreed.

Living Lab sessies zullen in het algemeen georganiseerd zijn rond een bepaald klinische concept zoals klachten en diagnoses (probleem), behandelaanwijzing, allergieën etc.



# Living Lab - Fasering

Om de uitvoering zo pragmatisch mogelijk in te steken onderscheiden we 3 stappen als onderdeel van Living Lab:

## **Probleem Lab - Oplossingen Lab- Toepassingen Lab**

In Probleem Lab vindt de probleem definitie en analyse plaats

Betekenis model

- Waar hebben we het over, wat is het probleem, wat gaat er niet goed, hoe zou het wel moeten, ...?
- Vorm: brownpaper-achtige sessies
- Deelnemers: m.n. zorgverleners maar ook informatiedeskundigen en leveranciers

In Oplossingen Lab worden oplossingen bedacht en gespecificeerd

Logisch model

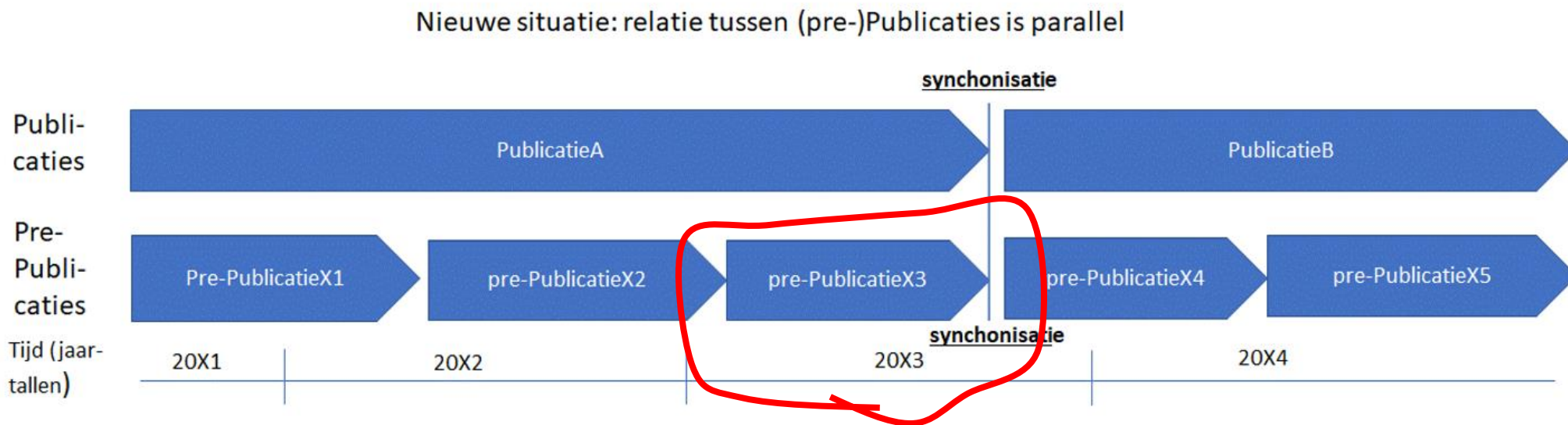
- Hoe zou een oplossing eruit kunnen/moeten zien, wat betekent dat voor de systemen, wat betekent dat voor de gebruikers?
- Vorm: brownpaper-achtige sessies, maar mogelijk ook meer sophisticated tooling
- Deelnemers: zorgverleners, informatiedeskundigen, leveranciers

In Toepassingen Lab worden oplossingen getoetst

Technisch model

- Hoe kan het in de praktijk eruit zien in de systemen, hoe werkt dat in het praktische gebruik, ....?
- Vorm: d.m.v. steemsimulaties, praktijksimulaties, ....
- Deelnemers: zorgverleners, leveranciers en informatiedeskundigen

# Pre-Publicaties en het Living Lab tool



- Zib Probleem?
- Zib Blauwdrukken?

We gaan d.m.v. het **Living Lab** de voorstellen (betekenismodel, logisch model (zib) en de toepassing) in de pre-publicaties testen en geschikt maken voor publicatie

## Living Lab - Fasering

# Hoe kijken jullie naar deze insteek voor het Living Lab en de inzet bij o.a. pre-Publicaties?

Om de uitvoering zo pragmatisch mogelijk in te steken onderscheiden we 3 stappen als onderdeel van Living Lab:

### **Probleem Lab - Oplossingen Lab- Toepassingen Lab**

In Probleem Lab vindt de probleem definitie en analyse plaats

Betekenis model

- Waar hebben we het over, wat is het probleem, wat gaat er niet goed, hoe zou het wel moeten, ...?
- Vorm: brownpaper-achtige sessies
- Deelnemers: m.n. zorgverleners maar ook informatiedeskundigen en leveranciers

In Oplossingen Lab worden oplossingen bedacht en gespecificeerd

Logisch model

- Hoe zou een oplossing eruit kunnen/moeten zien, wat betekent dat voor de systemen, wat betekent dat voor de gebruikers?
- Vorm: brownpaper-achtige sessies, maar mogelijk ook meer sophisticated tooling
- Deelnemers: zorgverleners, informatiedeskundigen, leveranciers

In Toepassingen Lab worden oplossingen getoetst

Technisch model

- Hoe kan het in de praktijk eruit zien in de systemen, hoe werkt dat in het praktische gebruik, ....?
- Vorm: d.m.v. steemsimulaties, praktijksimulaties, ....
- Deelnemers: zorgverleners, leveranciers en informatiedeskundigen

# Kernthema's zib-transitie

Architectuur

Bouw

Architectuur

Bouw

Zorg

Bouw

Zorg

Zorg

Architectuur

## Transparante en sterke modelleerprincipes

Verbeteren implementeerbaarheid in systemen door meer samenhangend modelleren en sterkere ontwerp patronen

- Ontwerpprincipes
- Gebruik van een referentiemodel om divergentie te voorkomen?
- Kardinaliteiten?
- Termbindings?
- Scope en omvang van een zib?
- Relaties tussen zibs?

Informatiemodellen  
Andere standaarden

## Geïntegreerde ontwikkel pipeline

Meer consistent gebruik van zibs in informatiestandaarden en templates gegevensuitwisseling

- Welke afwijkingen zijn wel en niet toegestaan in
  - Datasets
  - Informatiestandaarden
  - kwalificatiescripts?
- Hoe borgen we naleving?
- Hoe gaan we om met onvoorziene situaties waarbij afwijking van richtlijnen noodzakelijk is?
- Releasebeleid

Ontwerpregels  
Gereedschapskist  
Publicatiebeleid

## Geïntegreerd ontwikkelen en implementeren

Kloofdichten tussen ontwikkeling en gebruik in de praktijk door iteratief ontwikkelen en toepassen

- Andere middelen dan de huidige traditionele sequentiële ontwerpmethodes
  - Wijzigingsvoorstellen vanuit het veld
  - Ontwikkeling door informatiekundigen
  - Consultatie
- Kleinschalige beproeving in
  - 'living labs' of
  - 'agile experiments'.

Living Labs

## Compliancebeleid zorgaanbieders

Bevorderen van gebruik van zibs in de praktijk door compliancebeleid

- Ondersteunen van het veld door het aanreiken en onderbouwen van essentiële thema's voor compliance:
  - Landelijke afspraken maken
  - Meetbaar maken registratiekwaliteit
  - EPD's op orde brengen
  - Scholing zorgverleners
  - Cultuur en manier van werken
  - Landelijke strategie voor implementatie

Handreikingen  
Governance  
Adequate Registratie

## Landelijke veranderaanpak terminologie

Eenduidig gebruik van termen en codes op landelijke schaal

- Terminologie als essentieel thema om de gestelde doelen te bereiken
- Staat wat naast de andere thema's
- Wordt in onderlinge samenhang opgepakt

Terminologie

# Handreiking adequate registratie in het Elektronisch Patiënten Dossier (EPD) Klachten en diagnoses, behandelaanwijzingen en allergieën

*Wat leggen we vast? Hoe leggen we vast? Wanneer leggen we vast?*

Versie: 1.1  
Status: Definitief  
Datum: 24-03-2022  
Revisiedatum: 3 jaar na vaststelling



Betere zorg door betere informatie



1/25

## Auteurs

Dhr. S. Bansie, adviseur Registratie aan de Bron  
Dhr. prof. dr. F.H. Bosch, internist-intensivist  
Dhr. dr. F van den Heuvel, kindercardioloog / ACMIO  
Dhr. drs. M. S. van Maaren, internist-allergoloog-immunoloog / Voorzitter NVvAKI  
Mw. dr. I.J.A.M. Verberk, internist-nefroloog en CMIO / Bestuurslid FMS

Deze handleiding is vastgesteld door de Raad Kwaliteit van de FMS.

Wat leggen we vast?	Hoe leggen we vast?	Wanneer leggen we vast?	Overwegingen van de werkgroep	Naam informatie-element in zib	Voorgestelde aanpassingen aan het informatie-element
Wat is de omschrijving van het probleem?	Gestructureerd vastleggen door een term te selecteren uit de diagnosethesaurus	Altijd vastleggen	<ul style="list-style-type: none"> <li>• Geeft de naam die gebruikt wordt om over het probleem te communiceren</li> </ul>	Probleem	
Wanneer is het probleem bij de patiënt begonnen?	De begindatum wordt zo precies mogelijk gestructureerd vastgelegd. Dit kan een (bij benadering) jaartal, jaartal + maand of volledige datum (jaartal+maand+dag) zijn.	Altijd vastleggen	<ul style="list-style-type: none"> <li>• Het is belangrijk te weten sinds wanneer het probleem bestaat</li> </ul>	ProbleemBeginDatum	<ul style="list-style-type: none"> <li>• Optie 'onbekend' zou mogelijk moeten zijn</li> </ul>
Wat is de status van het probleem, actueel of niet-actueel?	Bij elk probleem wordt vastgelegd of dit actueel is of niet. Gestructureerd vastleggen door selectie keuze Actueel of Niet actueel.	Altijd vastleggen en bij elk contact actualiseren	<ul style="list-style-type: none"> <li>• Het bepaalt of een probleem op dit moment onderwerp van aandacht is (een actueel probleem), of dat het een gesloten probleem is en op dit moment geen zorg nodig heeft (niet-actueel)</li> <li>• Niet-actuele (gesloten) problemen staan op de probleemlijst omdat deze relevant kunnen zijn voor toekomstige zorg</li> <li>• Co-morbiditeit en (hoofd)diagnosen, belangrijk voor bijvoorbeeld inclusie in</li> </ul>	ProbleemStatus	

# Adequate Registratie

1. Landelijke afspraken maken
  - Afspraken maken (Handreikingen)
  - Zorgbreed vaststellen
2. Epd's op orde brengen
  - Fit-gap analyse
  - Wensen registratieondersteuning
  - Vraagarticulatie
3. Scholing zorgverleners
  - Instructies en handleidingen
  - Training
4. Cultuur en manier van werken
  - Bewustwording
  - Meten van adequate registratie
5. Landelijke strategie voor implementatie
  - Wat eerst? Focus
  - Afstemming landelijke programma's
6. Diversen

# Adequate Registratie

1. Landelijke afspraken maken
  - Afspraken maken (Handreikingen)
  - Zorgbreed vaststellen
2. Epd's op orde brengen
  - Fit-gap analyse
  - Wensen registratieondersteuning
  - Vraagarticulatie
3. Scholing zorgverleners
  - Instructies en handleidingen
  - Training
4. Cultuur en manier van werken
  - Bewustwording
  - Meten van adequate registratie
5. Landelijke strategie voor implementatie
  - Wat eerst? Focus
  - Afstemming landelijke programma's
6. Diversen

Hoe kijken jullie naar  
Adequate Registratie  
en wat daar voor moet gebeuren?

# Kernthema's zib-transitie

Architectuur  
Bouw

Architectuur  
Bouw

Zorg  
Bouw

Zorg

Zorg  
Architectuur

## Transparante en sterke modelleerprincipes

Verbeteren implementeerbaarheid in systemen door meer samenhangend modelleren en sterkere ontwerp patronen

- Ontwerpprincipes
- Gebruik van een referentiemodel om divergentie te voorkomen?
- Kardinaliteiten?
- Termbindings?
- Scope en omvang van een zib?
- Relaties tussen zibs?

Informatiemodellen  
Andere standaarden

## Geïntegreerde ontwikkel pipeline

Meer consistent gebruik van zibs in informatiestandaarden en templates gegevensuitwisseling

- Welke afwijkingen zijn wel en niet toegestaan in
  - Datasets
  - Informatiestandaarden
  - kwalificatiescripts?
- Hoe borgen we naleving?
- Hoe gaan we om met onvoorziene situaties waarbij afwijking van richtlijnen noodzakelijk is?
- Releasebeleid

Ontwerpregels  
Gereedschapskist  
Publicatiebeleid

## Geïntegreerd ontwikkelen en implementeren

Kloofdichten tussen ontwikkeling en gebruik in de praktijk door iteratief ontwikkelen en toepassen

- Andere middelen dan de huidige traditionele sequentiële ontwerpmethodes
  - Wijzigingsvoorstellen vanuit het veld
  - Ontwikkeling door informatiekundigen
  - Consultatie
- Kleinschalige beproeving in
  - 'living labs' of
  - 'agile experiments'.

Living Labs

## Compliancebeleid zorgaanbieders

Bevorderen van gebruik van zibs in de praktijk door compliancebeleid

- Ondersteunen van het veld door het aanreiken en onderbouwen van essentiële thema's voor compliance:
  - Landelijke afspraken maken
  - Meetbaar maken registratiekwaliteit
  - EPD's op orde brengen
  - Scholing zorgverleners
  - Cultuur en manier van werken
  - Landelijke strategie voor implementatie

Handreikingen  
Governance  
Adequate Registratie

## Landelijke veranderaanpak terminologie

Eenduidig gebruik van termen en codes op landelijke schaal

- Terminologie als essentieel thema om de gestelde doelen te bereiken
- Staat wat naast de andere thema's
- Wordt in onderlinge samenhang opgepakt

Terminologie



# Kernthema's zib-transitie

Architectuur

Bouw

Architectuur

Bouw

Zorg

Bouw

Zorg

Zorg

Architectuur

## Transparante en sterke modelleerprincipes

Verbeteren implementeerbaarheid in systemen door meer samenhangend modelleren en sterkere ontwerp patronen

- Ontwerpprincipes
- Gebruik van een referentiemodel om divergentie te voorkomen?
- Kardinaliteiten?
- Termbindings?
- Scope en omvang van een zib?
- Relaties tussen zibs?

Informatiemodellen  
Andere standaarden

## Geïntegreerde ontwikkel pipeline

Meer consistent gebruik van zibs in informatiestandaarden en templates gegevensuitwisseling

- Welke afwijkingen zijn wel en niet toegestaan in
  - Datasets
  - Informatiestandaarden
  - kwalificatiescripts?
- Hoe borgen we naleving?
- Hoe gaan we om met onvoorziene situaties waarbij afwijking van richtlijnen noodzakelijk is?
- Releasebeleid

Ontwerpregels  
Gereedschapskist  
Publicatiebeleid

## Geïntegreerd ontwikkelen en implementeren

Kloofdichten tussen ontwikkeling en gebruik in de praktijk door iteratief ontwikkelen en toepassen

- Andere middelen dan de huidige traditionele sequentiële ontwerpmethodes
  - Wijzigingsvoorstellen vanuit het veld
  - Ontwikkeling door informatiekundigen
  - Consultatie
- Kleinschalige beproeving in
  - 'living labs' of
  - 'agile experiments'.

Living Labs

## Compliancebeleid zorgaanbieders

Bevorderen van gebruik van zibs in de praktijk door compliancebeleid

- Ondersteunen van het veld door het aanreiken en onderbouwen van essentiële thema's voor compliance:
  - Landelijke afspraken maken
  - Meetbaar maken registratiekwaliteit
  - EPD's op orde brengen
  - Scholing zorgverleners
  - Cultuur en manier van werken
  - Landelijke strategie voor implementatie

Handreikingen  
Governance  
Adequate Registratie

## Landelijke veranderaanpak terminologie

Eenduidig gebruik van termen en codes op landelijke schaal

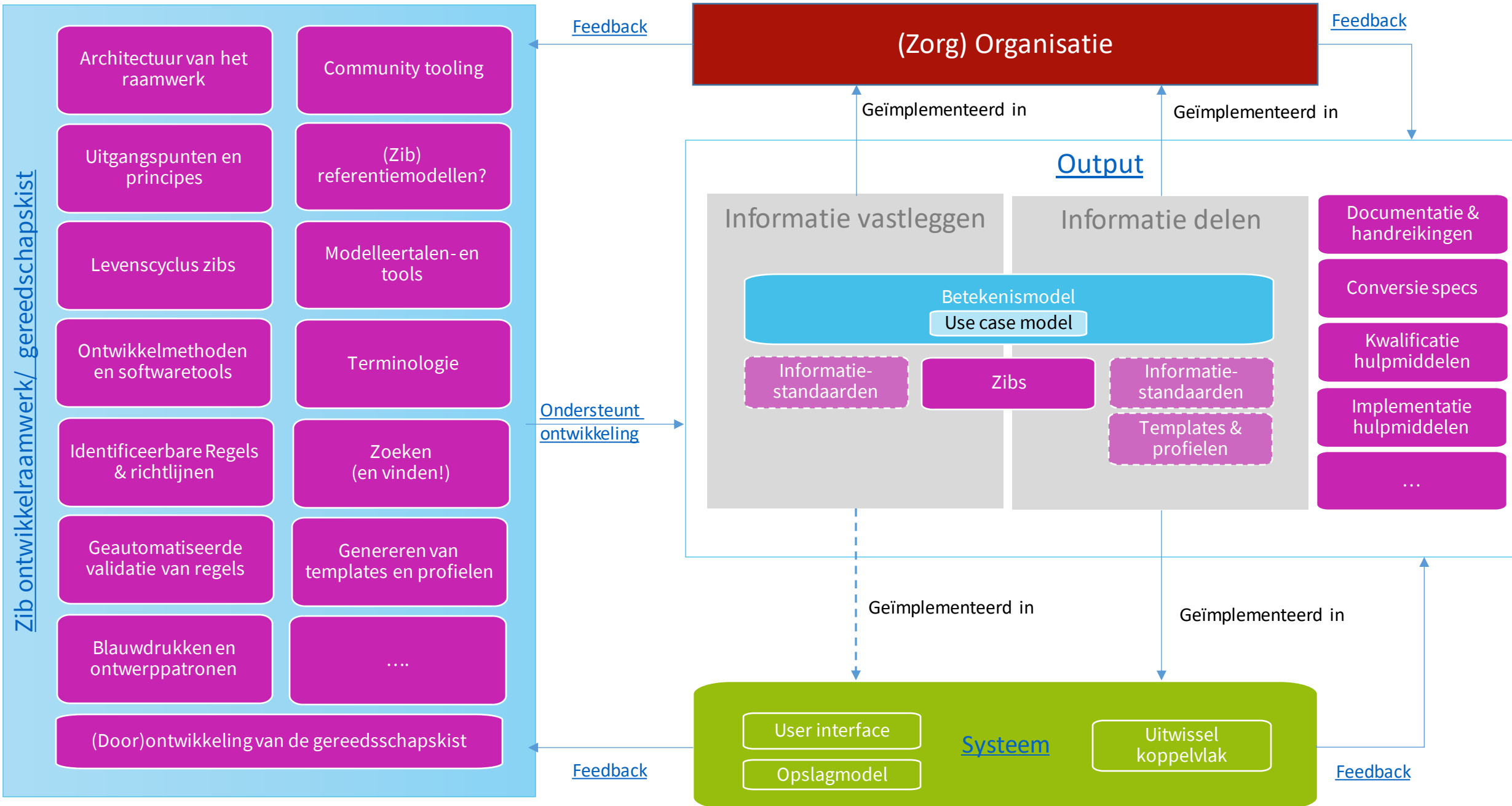
- Terminologie als essentieel thema om de gestelde doelen te bereiken
- Staat wat naast de andere thema's
- Wordt in onderlinge samenhang opgepakt

Terminologie

# Zib ontwikkelraamwerk



| 10-3-2023 |



# Kernthema's zib-transitie

Architectuur

Bouw

Architectuur

Bouw

Zorg

Bouw

Zorg

Architectuur

## Transparante en sterke modelleerprincipes

Verbeteren implementeerbaarheid in systemen door meer samenhangend modelleren en sterkere ontwerp patronen

- Ontwerpprincipes
- Gebruik van een referentiemodel om divergentie te voorkomen?
- Kardinaliteiten?
- Termbindings?
- Scope en omvang van een zib?
- Relaties tussen zibs?

Informatiemodellen  
Andere standaarden

## Geïntegreerde ontwikkel pipeline

Meer consistent gebruik van zibs in informatiestandaarden en templates gegevensuitwisseling

- Welke afwijkingen zijn wel en niet toegestaan in
  - Datasets
  - Informatiestandaarden
  - Kwalificatiescripts?
- Hoe borgen we naleving?
- Hoe gaan we om met onvoorziene situaties waarbij afwijking van richtlijnen noodzakelijk is?
- Releasebeleid

Ontwerpregels  
Gereedschapskist  
Publicatiebeleid

## Geïntegreerd ontwikkelen en implementeren

Kloofdichten tussen ontwikkeling en gebruik in de praktijk door iteratief ontwikkelen en toepassen

- Andere middelen dan de huidige traditionele sequentiële ontwerpmethodes
  - Wijzigingsvoorstellen vanuit het veld
  - Ontwikkeling door informatiekundigen
  - Consultatie
- Kleinschalige beproeving in
  - 'living labs' of
  - 'agile experiments'.

Living Labs

## Compliancebeleid zorgaanbieders

Bevorderen van gebruik van zibs in de praktijk door compliancebeleid

- Ondersteunen van het veld door het aanreiken en onderbouwen van essentiële thema's voor compliance:
  - Landelijke afspraken maken
  - Meetbaar maken registratiekwaliteit
  - EPD's op orde brengen
  - Scholing zorgverleners
  - Cultuur en manier van werken
  - Landelijke strategie voor implementatie

Handreikingen  
Governance  
Adequate Registratie

## Landelijke veranderaanpak terminologie

Eenduidig gebruik van termen en codes op landelijke schaal

- Terminologie als essentieel thema om de gestelde doelen te bereiken
- Staat wat naast de andere thema's
- Wordt in onderlinge samenhang opgepakt

Terminologie

# En nu aan de slag